

Dilema Ético en el Caso de un Puente Ferroviario



DILEMA ÉTICO 5

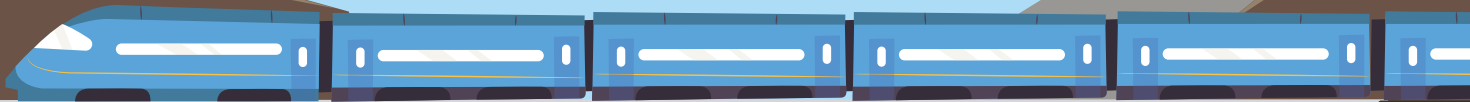
Un ingeniero geotecnista considera que es escasa la profundidad de desplante de la cimentación para la construcción de un puente ferroviario. Recomienda que se utilice una metodología más moderna y confiable que arroja valores de casi el doble.

Principios del código de Ética del CICM que aplican en la situación

Proteger la vida, la seguridad, la salud y los intereses de la sociedad.

Comprometerse a aplicar buenas prácticas de Ingeniería.

Profundizar en el conocimiento y opciones tecnológicas disponibles.



POSIBLES CURSOS DE ACCIÓN

Insistir en su recomendación de llevar los valores casi al doble.

Podría ser despedido por la empresa pero actuaría en coherencia con sus principios y valores.

Conformarse con el argumento de su jefe y dejar de insistir.

Faltaría a la integridad de la profesión y pondría en riesgo la seguridad de los usuarios del puente ferroviario.

